

Nuovi saloni moda e accessori

La filiera fashion a settembre sfila a **Fiera Milano**: 1.600 espositori

MILANO - Milano riparte da quello che è il suo core business: la moda e le fiere internazionali. E il mondo del fashion, come già accaduto un anno fa, decide di ripartire insieme sotto un unico hashtag #RestartTogether. I protagonisti sono i saloni della moda, dell'accessorio e della fornitura per la fashion & luxury industry.

A **Fieramilano** Rho, dal 18 al 20 settembre si terrà Homi Fashion&Jewels Exhibition, evento dedicato al gioiello moda e all'accessorio, organizzato da **Fiera Milano** e in parziale contemporaneità con le altre manifestazioni della galassia di Confindustria Moda, in programma dal 19 al 21 settembre: Micam Milano, il salone internazionale delle calzature; Mipel, evento globale

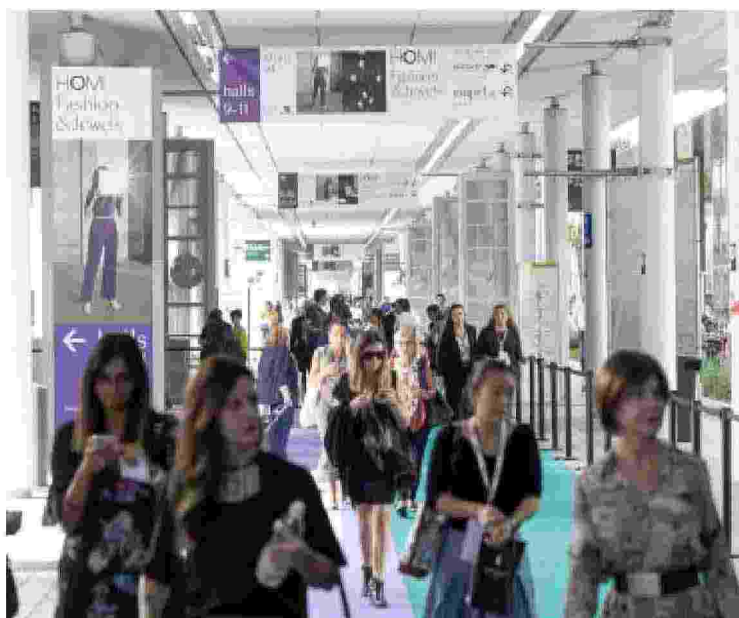
dedicato alla pelletteria e TheOneMilano Special featured by Micam Milano, fiera dell'haute-à-porter femminile. Il ciclo delle fiere di settembre sarà concluso, dal 22 al 24 settembre, da Linea-Pelle la business experience di riferimento internazionale per le pelli, i materiali e gli accessori destinati all'industria della moda, del lusso, del design.

In questa fase di rilancio in cui i vari settori produttivi coinvolti puntano a recuperare le posizioni perse durante un anno difficile come il 2020, gli eventi fieristici si configurano come il momento più importante per riportare il business in presenza, tornare a incontrarsi, accogliere i buyer italiani e esteri, svelare le nuove collezioni. Obiettivi condivisi da un significativo numero di

espositori: in totale, sono già oltre 1.600 quelli che hanno confermato la loro presenza. Una presenza che avverrà in totale e assoluta sicurezza.

La prosecuzione della campagna vaccinale, le disposizioni internazionali e governative che hanno esteso il Green Pass al mondo degli eventi, garantiscono ulteriori certezze a tutti gli operatori. Per garantire a visitatori, espositori e organizzatori la partecipazione in totale sicurezza a fiere ed eventi, **Fiera Milano** ha stabilito indicazioni specifiche per l'ingresso in fiera: i varchi di accesso pedonali e veicolari sono stati ridefiniti ponendo particolare attenzione alla corretta gestione dei flussi di transito.

© RIPRODUZIONE RISERVATA



Calendario ricco a settembre per **Fiera Milano**: c'è anche HoMi



Ritaglio stampa ad uso esclusivo del destinatario, non riproducibile.